

## DESIGNER VILLA WITH SPECTACULAR SEA VIEWS



Type: Villa

Referentie: C301

Slaapkamers: 4

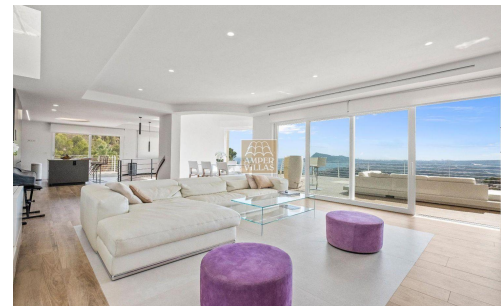
Badkamers: 3 + 2

Oppervlakte: 360 m<sup>2</sup>

Perceel: 1050 m<sup>2</sup>

verkoop

Prijs: 1.750.000 €



Villa Esmeralda is een designvilla met 3 verdiepingen gelegen in Altea. Het biedt een verbazingwekkend open uitzicht op de zee en de bergen. Rijd door de 6 meter brede garagedeur naar binnen en je bent al thuis. Een luxe, efficiënte lift voor acht personen brengt u naar de drie verdiepingen terwijl u door het paneelraam van de cabine naar het prachtige uitzicht kijkt. Verdieping 1 biedt u 40 m<sup>2</sup> ruimte om een zelfstandig appartement, een gymzaal of een extra suite te bouwen. Verdieping 2 biedt de hoofdentree, twee complete suites met eigen terras, een bezoekerstoilet en wasruimte en een binnentrap die u naar de volgende verdieping leidt. Verdieping 3 biedt een grote open ruimte van 80 m<sup>2</sup> voor de designkeuken van Porcelanosa, de woonkamer en de eetkamer. Vanuit de woonkamer heeft u directe toegang tot de hoofdslaapkamer en tot het grote terras van 150 m<sup>2</sup> en het overloopzwembad. Vanuit de keuken heeft u toegang tot het keukenterras en een trap naar het dakterras en het solarium en de rest van het perceel. Deze villa biedt vloerverwarming in het hele huis en onafhankelijke airconditioningsystemen voor elke kamer via een zeer efficiënt aërothermisch systeem van Daikin. Een smart home KNX-systeem van Jung houdt u altijd in contact met het huis, waar u ook bent. Het hoofdterras heeft een barbecueplek van 25 m<sup>2</sup>, een buitenbadkamer en een buitendouche. Je hoeft het huis niet in, want je hebt alles daar. Maar het zijn niet alleen het uitzicht en het unieke ontwerp dat fantastisch is. De kwaliteit van de bouwspecificaties en de